



GMT MONTHLY MEMBERSHIP PROGRESS REPORT

Results as of: 5/31/2017

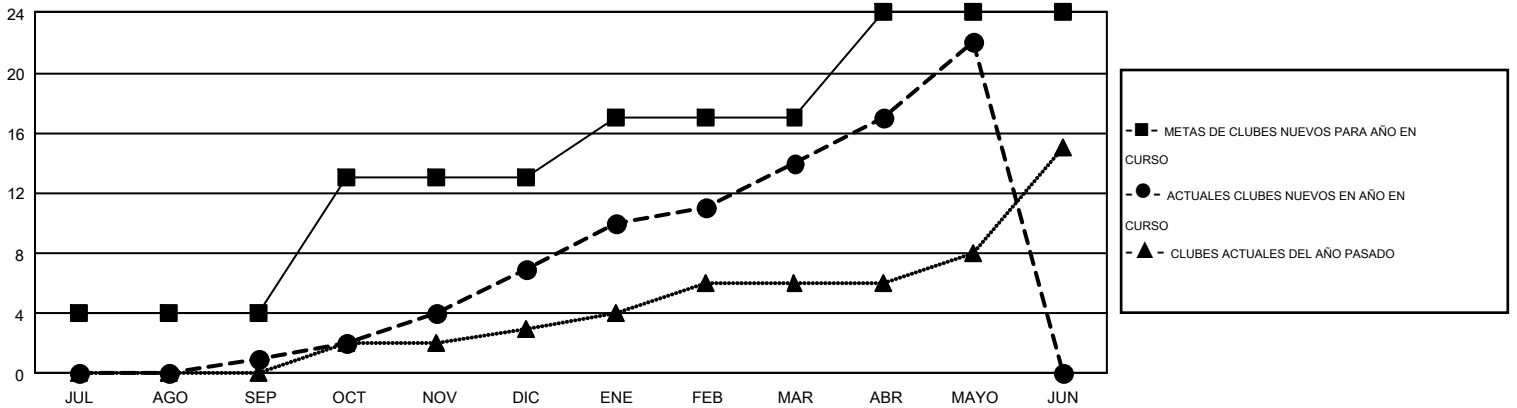
GMT Constitutional Area 3, Group D

GMT: PEDRO MARRELLO

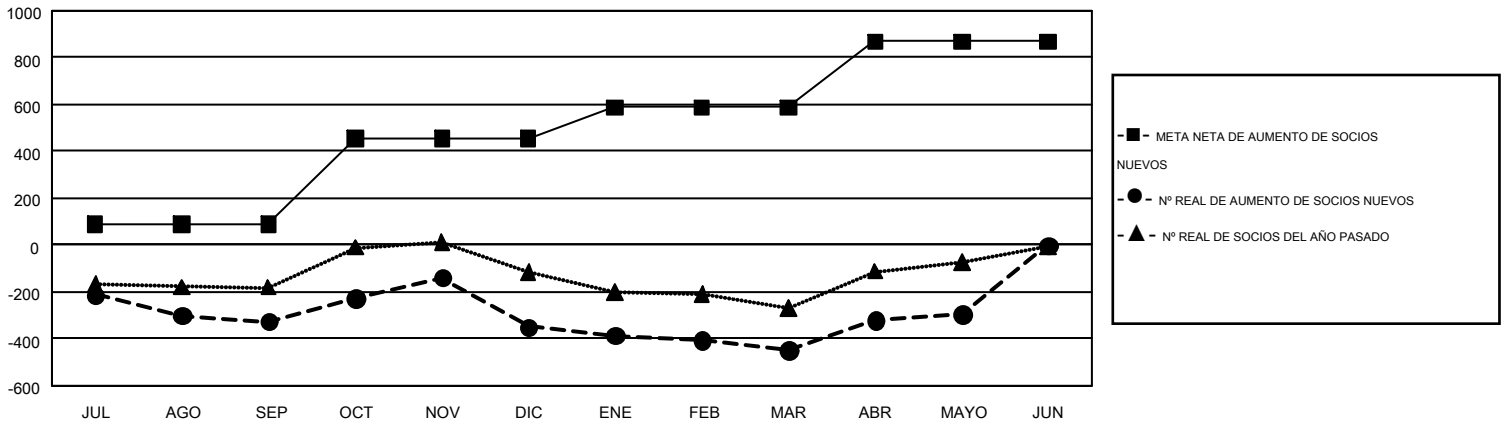
EL INFORME NO INCLUYE CLUBES EN ÁREAS SIN DISTRITAR.

Clubes				socios			
RESULTADOS DE 2016-2017				RESULTADOS DE 2016-2017			
TRIMESTRE	META DE CLUBES NUEVOS	NUEVOS CLUBES	CLUBES DADOS DE BAJA	TRIMESTRE	META NETA DE AUMENTO DE SOCIOS NUEVOS (sin reincorporados ni trasladados)	Nº REAL DE AUMENTO DE SOCIOS NUEVOS (sin reincorporados ni trasladados)	Nº REAL DE SOCIOS DADOS DE BAJA (incluidos traslados)
JUL/AGO/SEP	4	1	6	JUL/AGO/SEP	89	350	676
OCT/NOV/DIC	9	6	6	OCT/NOV/DIC	366	605	628
ENE/FEB/MAR	4	7	1	ENE/FEB/MAR	132	331	431
ABR/MAYO/JUN	7	8	2	ABR/MAYO/JUN	282	507	352

METAS Y CIFRA ACUMULATIVA DE CLUBES NUEVOS



METAS Y CIFRA ACUMULATIVA DE SOCIOS



CLUBES DADOS DE BAJA: 15	397 CLUBS OF 734 AÑADIERON 1 O MÁS SOCIOS NUEVOS	<u>DISTRIBUCIÓN POR SEXO</u>			
SOCIOS DADOS DE BAJA		MASCULINO	8,025 (53.54%)		
FALLECIDOS	161	FEMENINO	6,965 (46.46%)		
CLUB CANCELADO	74	HAGA CLIC AQUÍ PARA OBTENER LOS DATOS ACUMULATIVOS DE SOCIOS			
OTRO	1,852			TOTAL DE SOCIOS EN UNIDADES FAMILIARES	4,326
TOTAL	2,087			SOCIOS FAMILIARES QUE PAGAN LA MITAD DE LAS CUOTAS	2,362